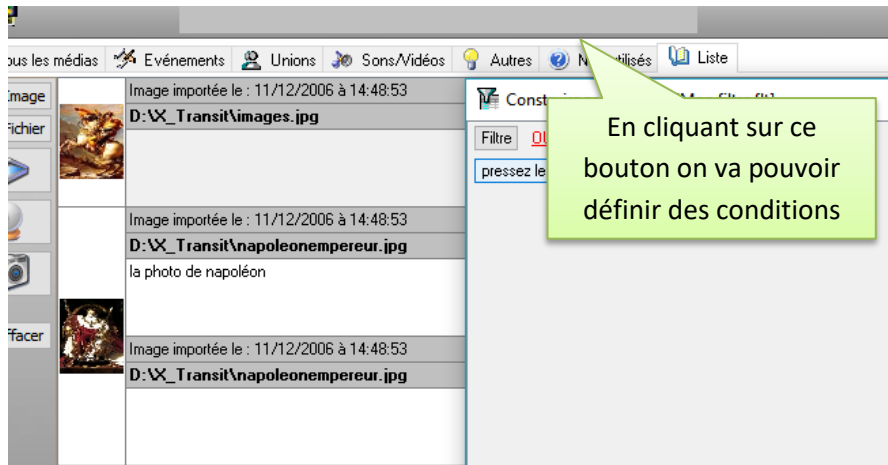


TUTO FILTRE BIBLIOTHEQUE MULTIMEDIA

Cette fonction permet de n'afficher qu'une partie des médias dans la bibliothèque suivant une ou plusieurs conditions basée sur les règles de rédaction des requêtes d'interrogation SQL.

Après avoir cliqué sur le bouton **[Personnaliser]** on a l'affichage suivant :

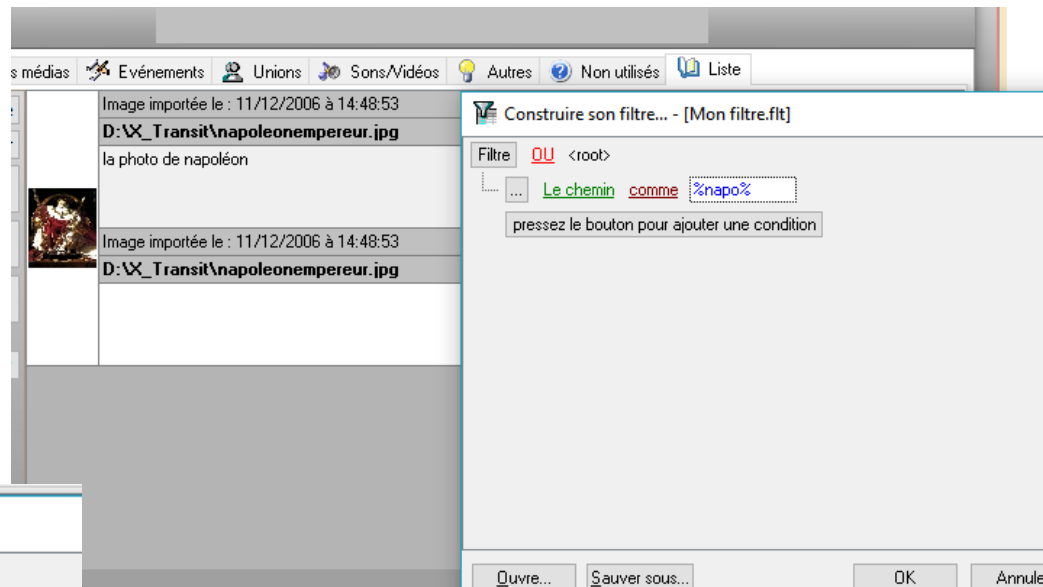


Actuellement tous les médias sont affichés, uniquement 3 dans cette base de tests.

Avec la condition suivante : « **le chemin comme %napo%** » la liste reporte tous les média contenant « napo » dans le chemin du fichier (2 médias dans ce cas).

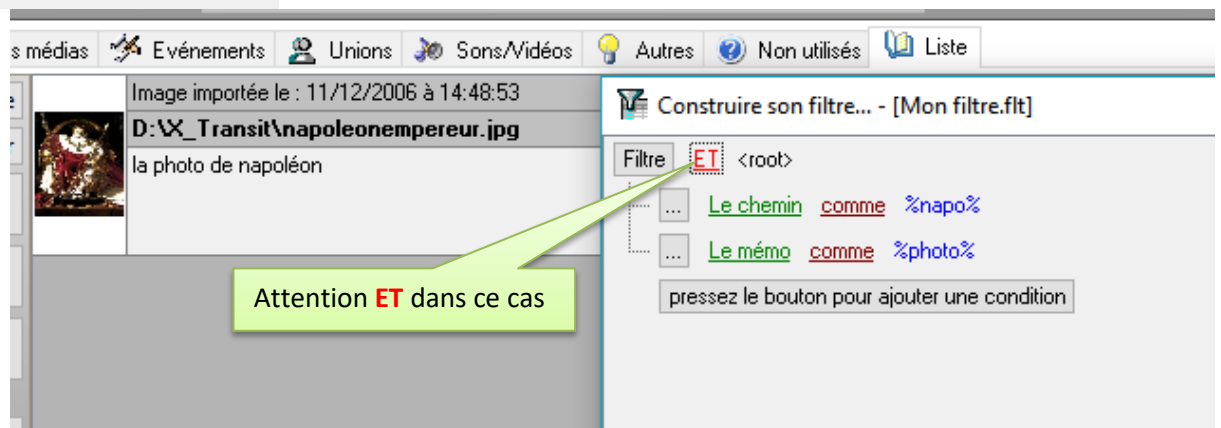
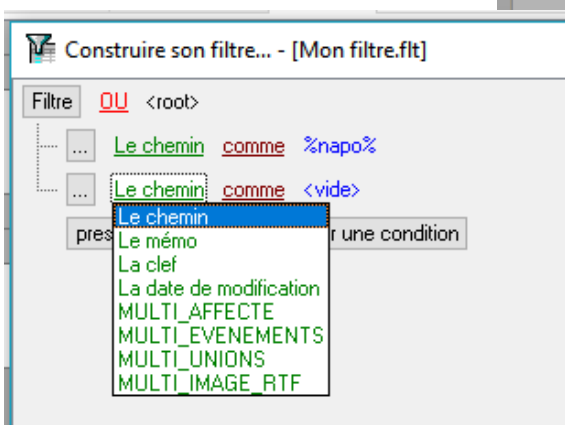
Les % permettent de remplacer n'importe quel texte.

Après avoir rédigé la condition il faut cliquer sur **[Appliquer]** pour voir son effet.



On peut ajouter des conditions basées sur d'autres informations et liées par un **OU** ou un **ET** selon le résultat désiré.

En rajoutant la condition « **Le mémo comme %photo%** » il n'apparaît plus que le média contenant « napo » dans le chemin **ET** contenant « photo » dans le mémo (commentaire saisi avec « la photo de napoléon »)



Les filtres peuvent être sauves dans un fichier pour être réutilisés ultérieurement avec **[Sauver sous...]** et **[Ouvre...]**